



## Salle Félix-Leclerc

(124 Sièges en Cabaret)  
(176 Sièges Formule mixte)  
(225 Sièges en Italienne)  
(400 Places Debout)

600, 7<sup>e</sup> rue, Val-d'Or  
J9P-3P3, Québec  
819-825-3060

### Devis technique

Site Web Salles de Spectacles : <https://theatretelebec.ticketaccés.net/fr/organisation/>

Site Web Hébergements et restaurants : [www.ville.valdor.qc.ca](http://www.ville.valdor.qc.ca)

Google street view Salle: <http://bit.ly/2ZmzUuk>

Google street view Débarcadère : <http://bit.ly/2F2Q1pa>

### SCÈNE

#### Dimensions :

Largeur du cadre de scène :	22' 4"
Largeur total de la scène :	32' 4"
Profondeur total de la scène :	26' 4"
Profondeur de la scène au cadre de scène, point zéro :	22'
Profondeur devant le rideau de scène fermé, point zéro :	4' 4"
Hauteur du plafond et des porteuses fixes :	11' 5"
Hauteur de la porteuse Libre 1 Avant scène :	10' 6"
Hauteur du cadre de scène et de la frise fixe :	10' 9"
Charge maximale de chaque porteuse	1000 lbs

#### Coulisses :

Jardin :	5'
Cour :	5'
Arrière-scène :	5'

#### Plateau :

Distance du plancher de la salle :	1' 9"
Matériaux :	Linoléum noir

#### Habillage :

Pendrillons:	2 paires en velours noir sur rail	11'5" x 12'
Frises:	3 frises en velours noir fixes & 1 frise verte en FOH	1'6" x 24'
Fond de scène:	rideau en velours noir avec manœuvre, côté Jardin	9' x 24'
Rideau de scène:	rideau en velours vert avec manœuvre, côté Jardin	11'5" x 22'4"



### Loge :

2 Loges avec 4 chaises, divan, lavabo, douche et grand miroir  
1 Salle de bain

9' x 13'

### ÉCLAIRAGE

#### Console :

1 Element 60/500 ETC  
1 M2PC avec M-Touch et Portable MARTIN

#### Gradateurs :

48 Gradateurs CD 80 2 400 watts STRAND  
12 Gradateurs D-4, DMX (3 module) 1650 watts LEVITON

#### Projecteurs :

2 Lekos	19°	575 watts	ALTMAN
10 Lekos	26°	575 watts	ALTMAN
11 Lekos	36°	575 watts	ALTMAN
4 Lekos	36°	575 watts	STRAND
6 Lekos	23/50°	575 watts	STRAND
8 Lekos	25/50°	575 watts	ETC SOURCE4 JUNIOR
4 Fresnels	8" (sans portes)	500 watts (situé au FOH)	CONTROL LIGHTING
1 Lekos	36°	575 watts (situé au FOH)	ETC SOURCE4
8 Lekos	25/50°	575 watts (situé au FOH)	ETC SOURCE4
10 Fresnels	8" (sans portes)	500 watts	CONTROL LIGHTING
14 Fresnels	6" (avec portes)	500 watts	ALTMAN
3 Scoop	18"	1000 watts	ALTMAN
24 PAR 64	Medium	500 watts	LUMI PROFESSIONAL
4 ACL	barre à 4	1000 watts	LUMI PROFESSIONAL
24 Parled 64	DMX-Triled	Tritour-Colorado 1 (avec gels frame)	CHAUVET
12 Parled 64	DMX	Lumi-500 (Dans la salle)	LUMI PROFESSIONAL
4 MAC	250+	250 watts	MARTIN
2 Projecteurs Stroboscope		ATOMIC 3000 DMX	MARTIN



1 Commande "Détonateur"  
6 Blacklights Led Shadow

ATOMIC 3000 DMX  
DMX, TFX-UVLED

MARTIN  
CHAUVET

### **Projecteur de poursuite :**

1 Q-1000

575 watts

ALTMAN

### **Machines à fumée:**

1 Générateur de brouillard

Atmosphère ATM-P-APS

MDG

### **Communication :**

1 Base de régie à 1 canal  
4 Casques de communication, SMH-310  
4 Boîtes récepteur de communication, BP-1

PRODUCTION  
PRODUCTION  
PRODUCTION

### **Renseignements supplémentaires :**

1 Console d'éclairage 16 contrôles, MC 7016  
2 DMX Repeater, 9016, 1 entrée et 8 sorties  
1 DMX DataStream-4, 1 entrée et 4 sorties (DMX-3 & 5)

LEVITON  
GRAY BY PATHWAY  
CHAUVET

1 Boule miroirs de 20" avec moteur  
1 Ensemble complet de gélamines de couleurs

CHAUVET  
LEE

4 Porteuses fixes et 8 pieuvres de 6 circuits au plafond  
4 Socapex de 25' au plancher et 4 pieuvres de 6 circuits  
2 Pieuvres de 6 circuits en FOH

(48 circuits 1K)  
(24 circuits 1K)  
(12 circuits 1K)

12 Extensions twist-lock 25'  
20 Extensions twist-lock 10'  
30 Y twist-lock 2'  
12 Adaptateurs twist-lock à u-ground, mâles et femelles

100 Fils Digiflex, XLR-3, longueur variés ; 8'-12'-25'-50'  
20 Fils XLR-5 DMX, longueur variés ; 2'-25'-50'  
22 Supports à gobo (pour les 2 types de Leko)

4 Poteaux booms  
2 Poteaux booms  
2 Poteaux booms  
2 Side arm

6'  
10'  
5'  
2'



7 Bases en x pour booms	3' x 3'
2 Bases pour booms de type plaque (avec trou pour vis)	1' x 1'
18 Petites bases en x pour lampes	1' x 1'
4 Grandes bases en x pour lampes	1' ½ x 1' ½
10 Poches de sable	
1 Escabeau	6'
1 Escabeau	8'
1 Escabeau, avec passerelle	10'
1 Escabeau	12'
1 Échafaud à roulettes 6' x 2'6" x 6'	

## Alimentation électrique

1 boîte de 400 ampères / 4 breakers de 100 ampères chacun, poso-lock à cam-lock, pour l'éclairage.  
1 boîte de 200 ampères / 1 breaker de 80 ampères disponible, poso-lock à cam-lock, pour le son.

## Multimédia

1 projecteur canon IN3102 (situé au FOH)	3 000 Lumens	INFOCUS
1 projecteur canon Pro8400 HD (situé LX- libre avant)	4000 Lumens	VIEW SONIC
1 ordinateurs portable (i5) (2019)		DELL
1 lecteur de DVD (auto cue)		DENON
1 Lecteur de Blu-Ray		PHILIPS
1 T.V moniteur de 27" au LED		BRAVIA
1 écran HD, Fast-Fold, 8'6" x 14'4" avec toile de projection avant et arrière		DA-LITE
1 console vidéo EDIROL V-8		ROLAND
1 Ensemble de câbles SVGA, de différente longueur.		
1 Ensemble de câbles BNC, de différente longueur.		
1 Ensemble de câbles Réseau RJ45, de différente longueur.		

## Praticables

6 Praticables, 4' x 8' avec pattes de 8", 16" et 24"	JD INTERNATIONAL
2 Jupettes, 24' longueur x 24" hauteur, en velours noir	JD INTERNATIONAL
2 Jupettes, 24' longueur x 8" hauteur, en velours noir	JD INTERNATIONAL
2 Escalier à 2 marches, 2' large x 16" haut, en bois noir	



## **SONORISATION**

### **Régie technique, principale :**

1 Console de sonorisation	Midas M32 IP	MIDAS
DRIVERACK Q-SYS	Core 110f	QSC
Luminex	Gigacore 14R	Luminex
1 Lecteur de CD doubles (auto cue)	CDN-450	NUMARK
2 Barres de distribution électrique	M-8DX	FURMAN

### **Salle :**

2 Haut-parleurs Top, amplifiés	PRX 625	1500 watts	JBL
4 Haut-parleurs Subwoofer, amplifiés	PRX 618S-xlf	1500 watts	JBL
1 Haut-parleurs Centre, amplifiés	PRX 612M	1000 watts	JBL
2 Haut-parleurs Délais, amplifiés	PRX 612M	1000 watts	JBL

### **Moniteurs :**

8 Moniteurs 15", amplifiés	SIENA 1000 watts	TURBOSOUND
4 Moniteurs 15", amplifiés	EON G2 400 watts	JBL

### **Microphones et Direct Box:**

2 Microphones sans fils	UR4D+, SM-58 Combo casque et baton	SHURE
4 Microphones sans fils	SLX, SM-58 Combo casque et baton	SHURE
4 Microphones casques	Beta 53	SHURE
2 Microphones casques	Beta 98	SHURE
1 Microphone casque	WH30	SHURE

2 Microphones sans fils	UHF, SM-58	SHURE
2 Microphones dynamique	SM-58 Beta	SHURE
12 Microphones dynamique	SM-58	SHURE
2 Microphones dynamique (switch on-off)	SM-58S	SHURE
8 Microphones dynamique	SM57	SHURE
1 Microphone condensateur	SM 81	SHURE
2 Microphones condensateur	KSM 137	SHURE
2 Microphones condensateur	KSM 141	SHURE
2 Microphones condensateur	Beta 91	SHURE
1 Microphone dynamique	Beta 52A	SHURE
2 Microphones dynamique	Beta 57A	SHURE
2 Microphones condensateur (avec clip)	Beta WB98H/C	SHURE



2 Microphones condensateur	SM-27	SHURE
2 Microphones dynamique	SM-7B	SHURE
1 Microphone dynamique	Super 55 SH Série 2	SHURE
3 Microphone condensateur	C 535	AKG
4 Microphones condensateur	CK 91	AKG
2 Microphones condensateur	C-1000	AKG
1 Microphone dynamique	D-112	AKG
1 Microphone condensateur	C-409 (avec clip)	AKG
2 Microphones dynamique	MD 421	SENNHEISER
2 Microphones dynamique	E 602	SENNHEISER
2 Microphones dynamique	E 604 (avec clip)	SENNHEISER
1 Microphone dynamique	E 609	SENNHEISER
3 Microphones dynamique	N/D 308 (avec clip)	ELECTRO-VOICE
2 Microphones condensateur	NT 5	RHODE
6 Microphone cravate	WH185	SHURE
2 Microphone Lutrín	MX 418	SHURE
1 Microphone d'analyse	MM-1	Beyer Dynamic
2 Boîtes direct active	DN 200 Stéréo	KLARK TEKNIK
2 Boîtes direct active	DN 100 Single	KLARK TEKNIK
8 Boîtes directes actives, Ar-133		BSS
7 Boîtes directes passives, 265		DOD
4 Boîtes directes passives, Director		WHIRLWIND

## Piano

1 Piano Shigeru Kawai SK-6, de 7 pieds	KAWAI
--	-------

## Renseignements supplémentaires :

1 Console de son 16 entrées, EFX-12	SOUNDCRAFT
1 Carte de son Audiombox 2 IN	PRESONUS
3 FireStudio Projet, 24 entrées XLR et 3 entrées stéréo SPDIF	PRESONUS
1 Distribution d'écouteur, HP 60, 6 sorties indépendantes	PRESONUS
1 Commande USB, Faderport	PRESONUS
1 Module de son à 2 entrées XLR, AudioBox, USB	PRESONUS
6 paires d'écouteurs SRH-240	SHURE
8 Ralongs d'écouteur de jack ¼ stereo de 30 pieds	
1 Système de distribution d'antenne pour SLX, UA844SWB	SHURE
1 Système pour malentendant	LISTEN
23 Grands pieds de micro avec perche	K&M
16 Petits pieds de micro avec perche	K&M
3 Grands pieds de micro avec « bases d'Atlas »	K&M



6 Grands trépied pour haut-parleur

K&M

1 Snake, multicâbles de 40 entrées avec « split-snake moniteur 25' »

DIGIFLEX

1 Snake, multicâbles de 20 retours

DIGIFLEX

1 Snake, multicâbles de 16 entrées et 4 retours de 75' XLR (Cross-stage)

DIGIFLEX

1 Sub. Snake, multicâbles de 4 entrées de 25' XLR

1 Sub. Snake, multicâbles de 3 entrées de 25' XLR

Lots de Fils Digiflex, XLR-3 de 25'

Lots de fils Extensions électriques de 50'

Lots de fils Extensions électriques de 25'

Lots de fils Extensions électriques à boîte double de 25'

Lots de Power bar, électriques à 6 prises

Lots de Power bar Furmann

Lots de fils RJ45

Lots de fils Twist-lock

Lots de fils adaptateur de toutes sortes

4 Lutrins noirs ainsi que 4 lumières à lutrins électriques

1 Tapis pour batterie

2 Haut-parleur BOSE + 4 Micro SM58 a switch



## **IMPORTANT**

L'entrée du débarcadère et des artistes à la Salle Félix-Leclerc est située sur le boulevard Forest et non au 600 7<sup>e</sup> rue, qui est l'entrée principale du Service Culturel de la Ville de Val-d'Or (Voir plan ci-dessous).

Google street view Débarcadère : <http://bit.ly/2F2Q1pa>

### **À noter**

- il est strictement interdit de fumer à l'intérieur des locaux.
- les équipes de tournée doivent posséder leurs équipements de protection, ainsi que leur plan de sécurité.
- les employés du Service Culturel, possède leur équipements de protection, ainsi que le plan de sécurité déjà établie par la Ville de Val-d'Or.
- l'ignifugation complète de tous les rideaux a été faite suivant les normes au mois d'août 2014. (certificat affiché dans la salle)

Merci de votre collaboration

### **Philippe Lebel**

Superviseur Technique

Bureau : 819-825-3060 poste 4228

Cellulaire : 819-354-9830

Fax : 819-825-3062

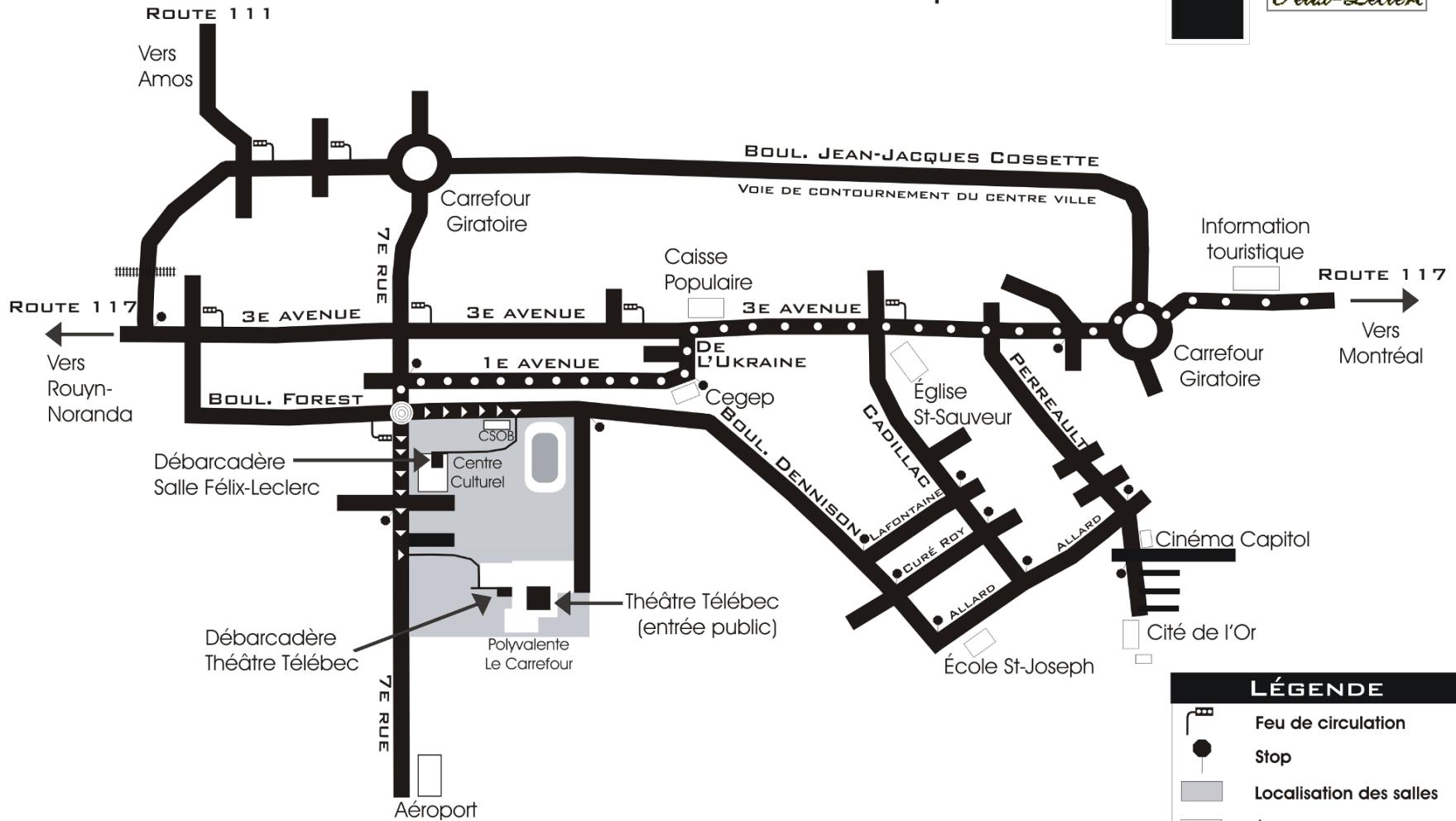
Courier électronique : [philippe.lebel@ville.valdor.qc.ca](mailto:philippe.lebel@ville.valdor.qc.ca)

Révision avril 2020





# Débarcadères des salles de spectacles



LÉGENDE	
	Feu de circulation
	Stop
	Localisation des salles
	Édifices de référence
	Rue
	Intersection de bifurcation vers le débarcadère de votre salle

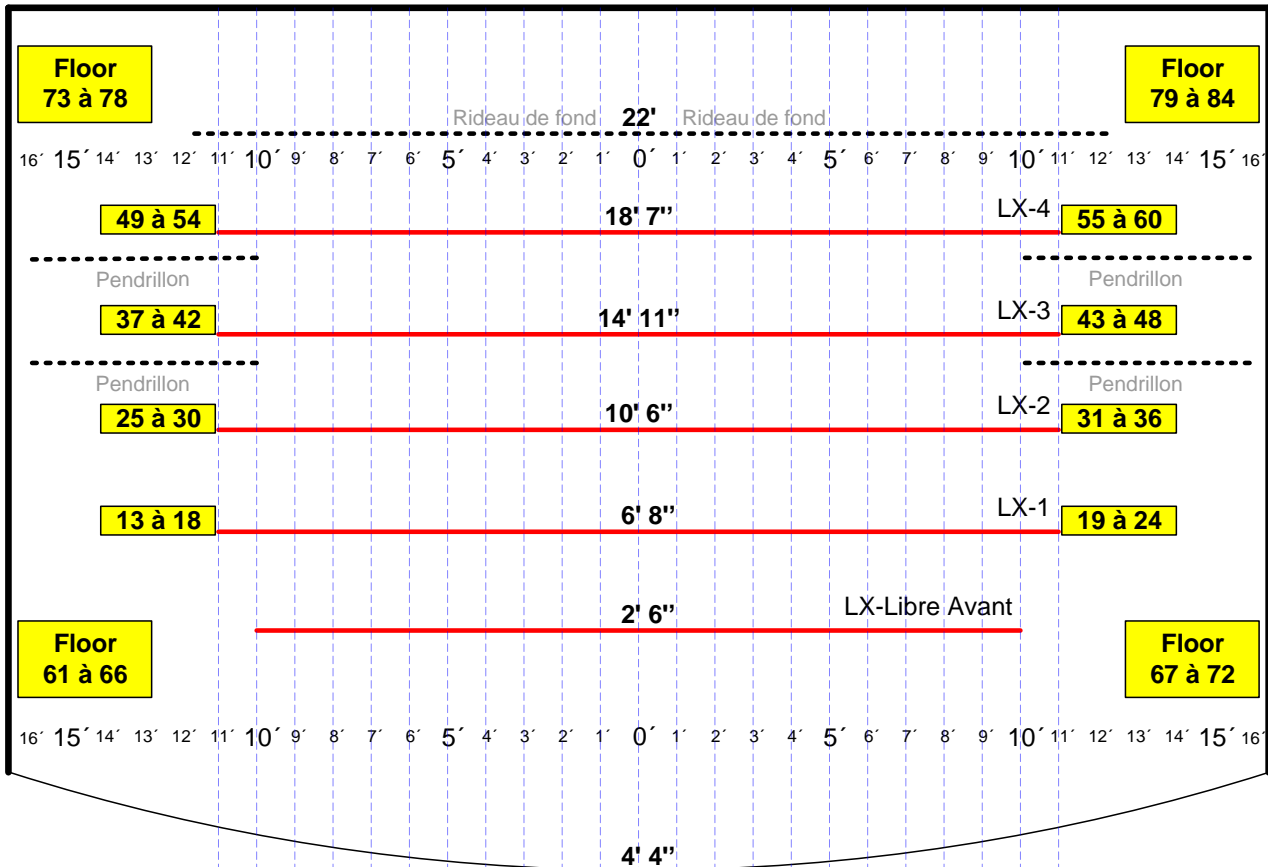


## Système de porteuses fixe

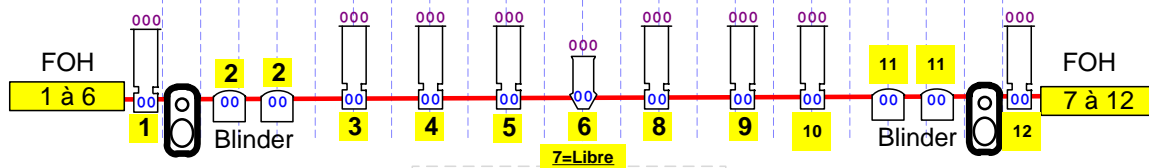
#	Applications	Manœuvres	Capacité de charge (lbs)	Longueur	Distance du point zéro
	Rideau de fond Sur rail fixe	Commande manuelle jardin	Rail transversal 2 sections	9' x 24'	22'
8	LX 4 (Tuyau de 2'')	Fixe	1000	22'	18' 7''
	Pendrillon #2	Ajustement manuel	Rail transversal	8' X 10'	16' 5''
7	LX 3 (Tuyau de 2'')	Fixe	1000	22'	14' 11''
6	Perche Libre LX 3 (Tuyau de 2'' ¼)	Fixe	1000	22'	13' 11''
	Frise 3	Fixe	1000	1'6'' x 24'	12' 8''
	Pendrillon #1	Ajustement manuel	Rail transversal	8' X 10'	12' 3''
5	LX 2 (Tuyau de 2'')	Fixe	1000	22'	10' 6''
4	Perche Libre LX 2 (Tuyau de 2'' ¼)	Fixe	1000	22'	9' 8''
	Frise 2	Fixe	1000	1'6'' x 24'	8' 7''
3	LX 1 (Tuyau de 2'')	Fixe	1000	22'	6' 8''
2	Perche Libre LX 1 (Tuyau de 2'' ¼)	Fixe	1000	22'	5' 10''
1	LX Libre Avant (Tuyau de 2'')	Fixe	1000	20'	2' 6''
0	Rideaux principaux Fermé = Point Zéro	Commande manuelle jardin	Rail patriarcale 2 sections <b>POINT ZÉRO</b>	11'5'' x 22'4''	<b>0</b>
	Frise 1 (Au FOH)	Fixe	Largeur de 2' de couleur verte	1'6'' x 24'	
	Pendillon latéral Sur rail fixe	Ajustement manuel	Rail perpendiculaire 4 Allemande	8' X 10'	



Lexique	
<b>Leko</b>	
	11x 36° Altman
	4x 36° Strand
	10x 26° Altman
	2x 19° Altman
	6x 23/50° Strand
	8x 25/50° ETC Source4 Junior
<b>Leko FOH</b>	
	8x 25/50° Source4
	1x 36° ETC
	4x Fresnels Sans portes

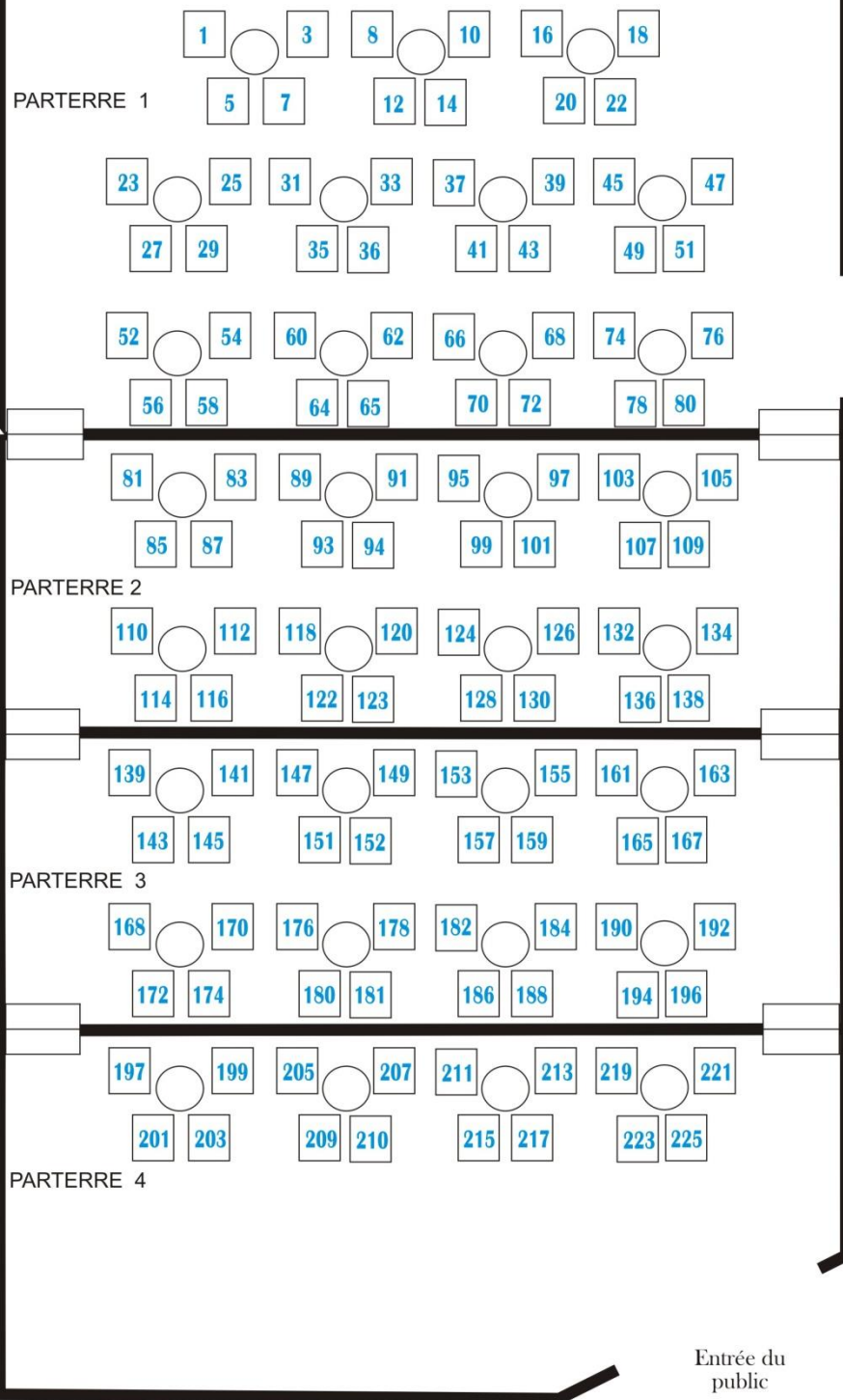


Lexique	
<b>Fresnels</b>	
	14x Altman avec portes
	10x C.L-Sans portes
<b>PAR</b>	
	24x Med. 500W
	24x PARLED Tritour CHAUVET
	12x PARLED LUMI-500 House Lights
	4x ACL
	4x Mac 250+



# Formule Cabaret

## SCÈNE



# Formule à L' Italienne

SCÈNE

PARTERRE 1

1 2 3 4 5 6 7

8 9 10 11 12 13 14 15 16 17 18 19 20 21 22

23 24 25 26 27 28 29 30 31 32 33 34 35 36

37 38 39 40 41 42 43 44 45 46 47 48 49 50 51

52 53 54 55 56 57 58 59 60 61 62 63 64 65

66 67 68 69 70 71 72 73 74 75 76 77 78 79 80

81 82 83 84 85 86 87 88 89 90 91 92 93 94

95 96 97 98 99 100 101 102 103 104 105 106 107 108 109

PARTERRE 2

110 111 112 113 114 115 116 117 118 119 120 121 122 123

124 125 126 127 128 129 130 131 132 133 134 135 136 137 138

139 140 141 142 143 144 145 146 147 148 149 150 151 152

153 154 155 156 157 158 159 160 161 162 163 164 165 166 167

PARTERRE 3

168 169 170 171 172 173 174 175 176 177 178 179 180 181

182 183 184 185 186 187 188 189 190 191 192 193 194 195 196

197 198 199 200 201 202 203 204 205 206 207 208 209 210

211 212 213 214 215 216 217 218 219 220 221 222 223 224 225

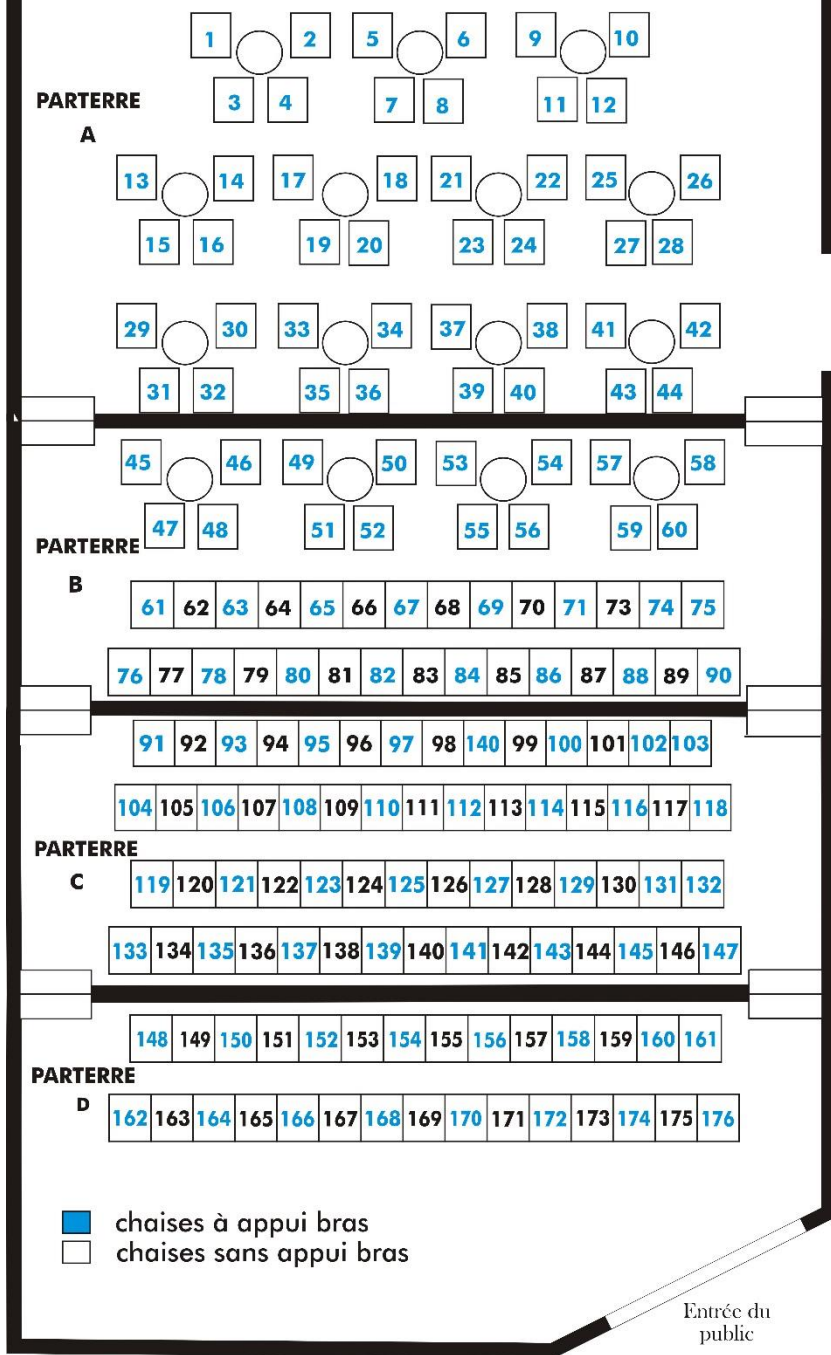
PARTERRE 4

chaises à appui bras  
 chaises sans appui bras

Entrée du public

# Formule Mixte

## Scène





Formule  
*Standing bar*

Niveau "A"

Niveau "B"

Niveau "C"

Niveau "D"

Entrée du  
public