

Théâtre TÉLÉBEC

VAL-D'OR

(731 Sièges)

125 rue Self, Val-d'Or (Débarcadère et entrée des artistes : à gauche du 471, 7^e Rue)
 J9P-3N2, Québec
 819-825-3060

Devis technique

Site Web Salles de Spectacles : <https://theatretelebec.ticketaccs.net/fr/organisation/>

Site Web Hébergements et restaurants : www.ville.valdor.qc.ca

Google street view salle: <http://bit.ly/2KcHMuL>

Google street view Débarcadère: <http://bit.ly/2Rbtsn6>

SCÈNE

Dimensions :

Largeur du cadre de scène :	37'
Hauteur du cadre de scène :	17'
Hauteur libre du plancher au plafond :	25'
Profondeur de la scène, total :	28' 6''
Profondeur de la scène au cadre de scène, point zéro :	24'
Profondeur devant le rideau de scène fermé, point zéro :	4' 6''
Profondeur derrière le rideau de fond :	3' 3''
Hauteur libre, derrière le rideau de fond :	6' 10''

Plateau :

Distance du plancher de la salle :	3' 2''
Matériaux :	Linoléum noir

Habillage :

<i>Rideau principal :</i> En velours bleu à la grecque 100% plis (Commande à la régie et sur scène côté jardin)	Moteur côté Jardin
<i>Pendrillons :</i> 4 paires sur rails velours noir à l'italienne 0% plis	12' x 20'
4 paires sur rails velours noir à l'allemande 0% plis	6' x 20'

Fond de scène :

Rideau sur rails en velours noir 50% plis

20' x 43'

Frises :

4 sur porteuse ajustable en velours noir 0% plis

46' x 6' 7"

Loge :

Dimensions

16' x 9'

2 loges avec chaises, divan, lavabo, miroir, douche et réfrigérateur.

(Laveuse, sècheuse, machine à vapeur et planche à repasser, situés dans le local d'employé)

ÉCLAIRAGE

Console :

1 Express

72/144

ETC

1 M2PC avec MTouch et portable

MARTIN

Gradateurs :

154 Gradateurs CD 80

2 400 watts

STRAND

Projecteurs :

18 Lekos

36°

750watts

LEVITON

12 Lekos

50°

750 watts

LEVITON

8 Lekos

15°/32°

575 watts

STRAND

6 Lekos

36°

575 watts

STRAND

6 Lekos

23°/50°

575 watts

STRAND

6 Lekos

25°/50°

750 watts

ETC SOURCE4

2 Lekos

20°/40°

1000 watts (situé dans le FOH)

ALTMAN

8 Lekos

25°/50°

750 watts (situé au centre du FOH)

ETC SOURCE4

10 Lekos

15°/30°

750 watts (situé au centre du FOH)

ETC SOURCE4

4 Lekos

36°

575 watts (situé au centre du FOH)

STRAND

12 Fresnels

6"

1000 watts (avec portes)

STRAND

12 Fresnels

10"

1000 watts (avec portes)

ALTMAN

12 Fresnels

6"

500 watts (avec portes)

ALTMAN

60 PAR 64

medium

1000 watts

ALTMAN

4 ACL bar à 4

1000 watts

ALTMAN

16 Scoop	1000 watts	CONTROL LIGHTING
4 MAC Entour	300 watts	MARTIN
8 Crazy 8	8x8 watts	ADJ
22 Parled 64 DMX	Colorado-Quadtour (avec frame pour gels)	CHAUVET
2 Projecteurs Stroboscope	ATOMIC 3000 DMX	MARTIN
1 Commande "Détonateur"	ATOMIC 3000 DMX	MARTIN
10 Blacklights, Led Shadow	DMX, TFX-UVLED	CHAUVET

Projecteurs de poursuite :

1 Manon (situé dans le F.O.H.)	1200 watts	ROBERT JULIAT
1 Satellite (situé au-dessus de la régie)	1200 watts	ALTMAN

Machines à fumée:

1 Générateur de brouillard	Atmosphère ATM-P-APS	MDG
----------------------------	----------------------	-----

Communication :

1 Base de régie à 2 canaux	CLEAR-COM
8 Casques de communication, SMH-310	PRODUCTION
8 Boîtes récepteur de communication, BP-1	PRODUCTION

Renseignements supplémentaires :

1 Console d'éclairage 16 contrôles, MC 7016	LEVITON
2 DMX Repeater, 1 entrée & 6 sorties (DMX-5)	GRAY BY PATHWAY
1 DMX DataStream-4, 1 entrée & 4 sorties (DMX-3 & 5)	CHAUVET
1 Boule miroirs de 20" avec moteur	CHAUVET
1 Ensemble complet de gélamines de couleurs	LEE
1 Passerelle hauteur d'homme F.O.H.	(28 circuits 2K)
4 Porteuses électriques à 18 circuits	(72 circuits 2K)
1 Pont triangulaire de 20 pieds (situé dans le nez de scène)	(6 circuits 2K)
4 Boîtes fixes de 6 circuits chacune aux 4 coins du plateau	(24 circuits 2K)
2 Saignées avec boîtes fixes à 6 circuits	(12 circuits 2K)
(Les 2 saignées utilisant les mêmes circuits que sur le pont)	
5 Points d'accrochage aux balcons et loggias	(18 circuits 2K)

2 Socapex 1K avec pieuvres, 6 circuits mâles et femelles	100'
2 Socapex 1K avec pieuvres, 6 circuits mâles et femelles	75'
1 Socapex 1K avec pieuvres, 6 circuits mâles et femelles	100'
1 Socapex 2K avec pieuvres, 6 circuits mâles et femelles	50'
32 Extensions twist-lock	10'
72 Extensions twist-lock	25'
26 Y twist-lock	2'
4 Y twist-lock	5'
20 Adaptateurs twist-lock à u-ground, mâles et femelles;	1'
9 Fils XLR-5, DMX, longueur variés 25'-50'	
65 Supports à gobos (Pour les 4 types de Leko)	
15 Poteaux booms	10'
7 Poteaux booms	6'
6 Side arm	2'
9 Bases en x pour booms	3' x 3'
2 Bases de type ronde	1' x 1'
1 Bases de type plaque	1' x 1'
14 Petites bases en x pour lampes	1' x 1'
11 Grandes bases en x pour lampes	1' ½" x 1' ½"
20 Poches de sable	
1 Escabeau	6'
2 Escabeaux, ajustable	8'
1 Escabeau, avec passerelle	10'
2 Escabeaux	12'
1 Nacelle avec pattes AWP-25S DC	GÉNIE

Alimentation électrique

- 1 Boîte de 400 ampères / 3 phases cam-lock située côté jardin, pour l'éclairage.
- 1 Boîte de 200 ampères / 3 phases cam-lock située côté cour, pour le son.

Multimédia

1 Projecteur canon Sharp (situé au FOH) 3 200 Lumens	SHARP
1 Projecteur canon Epson LCD H535A	EPSON
1 Projecteur canon Pro8400 HD (situé au pont) 4000 Lumens	VIEW SONIC
1 Ordinateurs portables DELL (i5) (2019)	DELL
1 Module de son à 2 entrées XLR, AudioBox, USB	PRESONUS
1 Lecteur DVD (auto cue)	DENON
1 Lecteur Blu-Ray	PHILIPS

1 T.V moniteur 19" au LED	RCA
1 Écran TV, Fast-Fold, 9' x 12' avec toile de projection avant et arrière	DA-LITE
1 Écran 13' x 16' (situé au plafond entre LX-1 et le Pont)	
1 Console vidéo, EDIROL V-8	ROLAND
1 Console vidéo, EDIROL V-4EX HD (Non SDI)	ROLAND
1 Ensemble de câbles SVGA, de différente longueur.	
1 Ensemble de câbles BNC, de différente longueur.	
1 Ensemble de câbles Réseau, de différente longueur.	

Praticables

12 Praticables, 4' X 8' avec pattes de 8", 16" et 24"	JD INTERNATIONAL
2 Jupettes, 24' longueur X 24" hauteur, en velours noir	JD INTERNATIONAL
2 Jupettes, 24' longueur X 16" hauteur, en velours noir	JD INTERNATIONAL
2 Jupettes, 24' longueur X 8" hauteur, en velours noir	JD INTERNATIONAL
3 Escaliers à 2 marches, 2' large X 16" haut, en bois noir	

SONORISATION

Régie technique, principale :

1 Console de sonorisation M7CL-48 (48 entrées & 16 sorties)	YAMAHA
1 Console de sonorisation Midas M32 IP	MIDAS
1 Séparateur de fréquences 4 voix Q-SYS Core 510i	QSC
1 Lecteur de CD double (auto cue) MP-302	NUMARK
2 Barres de distribution électrique M-8DX	FURMAN

Salle :

2 Haut-parleurs bi-amplifiés SRX 725	1 200 watts	JBL
2 Haut-parleurs doubles subwoofer SRX 728	1 600 watts	JBL
2 Haut-parleurs bi-amplifiés SRX 712M	800 watts	JBL
2 Haut-parleurs doubles subwoofer APL-12s2	1 200 watts	APOGEE
10 Haut-parleurs à délais AE-3s2	250 watts	APOGEE
1 Amplificateur de hautes fréquences CDi 1000 (SRX-725)		CROWN
1 Amplificateur de moyennes fréquences CDi 6000 (SRX-725)		CROWN
1 Amplificateur de basses fréquences CDi 6000 (SRX-728)		CROWN
2 Amplificateur pour « Front SRX-712 » CDi 1000		CROWN
1 Amplificateur pour « Sub.Apogee » CA-12		CREST AUDIO
1 Amplificateur pour 2 zones loges CA-6		CREST AUDIO

1 Amplificateur pour 2 zones gradins CA-4
1 Amplificateur pour 2 zones loggias CA-4

CREST AUDIO
CREST AUDIO

Régie technique, moniteur :

1 Console de sonorisation M7CL-48 (48 entrées & 16 sorties)* YAMAHA
1 Console de sonorisation Midas M32 IP* MIDAS

* Choix de la régie de moniteur, digitale. Dépendamment du choix au FOH.*
Voir la disponibilité des équipements

Moniteurs :

8 Moniteurs 15'', amplifiés PRX 615M 1000 watts JBL
4 Moniteurs 15'', amplifiés (sur scene fixe) PRX 615M 1000 watts JBL
6 Moniteurs 15'', amplifiés EON G2 400 watts JBL

Microphones :

2 Microphones sans fils	UR4D+, SM-58 Combo	SHURE
8 Microphones sans fils	SLX, SM-58 Combo	SHURE
6 Microphones casques	Beta 53	SHURE
2 Microphones casques	Beta 98	SHURE
1 Micro casques	WH30	SHURE
2 Microphones dynamiques	SM-58 Beta	SHURE
11 Microphones dynamiques	SM-58	SHURE
2 Microphones dynamiques (switch on-off)	SM-58S	SHURE
8 Microphones dynamiques	SM57	SHURE
2 Microphones dynamique	Beta 57A	SHURE
2 Microphones condensateurs	SM 81	SHURE
1 Microphones condensateurs	Beta 91 XLR	SHURE
2 Microphones condensateurs	KSM 137	SHURE
2 Microphones condensateurs	KSM 141	SHURE
1 Microphone dynamique	Beta 52A	SHURE
5 Microphone condensateur (avec clip)	WL 185	SHURE
2 micro condensateur	NT 5	RHODE
4 Microphones condensateurs	CK 91	AKG
2 Microphones condensateurs	C-1000	AKG
2 Microphones dynamiques	D-112	AKG
1 Microphones dynamiques	D-3600	AKG
4 Microphones condensateurs	C-515 (avec clip)	AKG
2 Microphones dynamiques	MD 421	SENNHEISER
3 Microphones dynamiques	N/D 308 (avec clip)	ELECTRO-VOICE
1 Microphones condensateurs	ATM-35 (avec clip)	AUDIO TECHNICA



3 Micro Lutrins	MX 418	SHURE
4 Micro Clip drum	E604	SENNHEISER
2 Micro omni Plaque	PCC	CROWN
1 Boite direct	PH-1A	CROWN
4 Boite direct	DN 200 Stéréo	KLAK TEKNIK
2 Boite direct	DN 100	KLARK TEKNIK
8 Boîtes directes actives, AR-133		BSS
1 Boîte directe active		KLARK TECHNIKS
3 Boîtes directes actives		STEWART
10 Boîtes directes passives, 265		DOD
1 Direct Box	BT-PRO	RADIAL

Pianos

1 Piano 7 pieds	YAMAHA C-7
-----------------	------------

Renseignements supplémentaires :

2 Console de son 16 entrées, EFX-12	SOUNDCRAFT
3 Système de distribution d'antenne pour SLX, UA844SWB	SHURE
1 Système pour malentendant avec 2 modules	LISTEN
4 Écouteurs Roland RH5	
16 Grands pieds de micro avec perche	K&M
17 Petits pieds de micro avec perche	K&M
4 Grands pieds de micro avec « base d'Atlas »	K&M
6 Grands trépied pour haut-parleur	K&M
1 Snake, multicâble de 48 entrées avec split-snake moniteur de 25', côté cour	
1 Snake, multicâble de 20 retours, côté cour	
1 Snake, multicâble de 40 entrées, accès au patch murale bantam de chaque côté	
1 Snake, multicâble de 12 retours, accès au patch murale bantam de chaque côté	
100 Fils Digiflex, XLR-3 de 25'	
2 Snake, multicâble Digiflex de 16 entées et 4 retours XLR, 100 pieds	
1 Sub. snake, multicâbles de 4 entrées, 50 pieds	
1 Sub. snake, multicâbles de 9 entrées, 50 pieds	
3 Quad box de 30 ampères à 4 prises chacune avec extensions électrique de 30'	
50 Extensions électriques de 25'	
10 Extensions électriques de 50'	
6 Extensions électriques à boîte double 2x de 30'	
6 Power bar, électrique à 6 prises	
8 Power bar FURMANN électrique à 6 prises	
8 Lutrins en métal noirs, ainsi que 10 lumières à lutrins électriques	
1 Tapis pour batterie	

IMPORTANT

L'entrée du débarcadère et des artistes au Théâtre Télébec est située sur la 7^e Rue **(à gauche du 471, 7^e Rue)** **et non au 125 rue Self**, qui est l'entrée principale de la polyvalente le Carrefour. (Voir plan ci-dessous).

Google street View Débarcadère : <http://bit.ly/2Rbtsn6>

Les tests de son à plein volume pour les spectacles ne doivent pas être effectués avant **15h50**. Nous ne pouvons effectuer ces tests avant, puisque nous devons respecter les heures de cours des étudiants car nous sommes dans une polyvalente Par contre, quelques tests à un volume moindre peuvent être effectués sans problème au cours de la journée.
Cette disposition s'applique pour la semaine et non la fin de semaine, et congés fériés.

À noter

- il est strictement interdit de fumer à l'intérieur des locaux.
- les équipes de tournée doivent posséder leurs équipements de protection, ainsi que leur plan de sécurité.
- les employés du Service Culturel, possède leur équipements de protection, ainsi que le plan de sécurité déjà établie par la Ville de Val-d'Or.
- l'ignifugation complète de tous les rideaux a été faite suivant les normes au mois d'août 2014. (certificat affiché dans la salle)

Merci de votre collaboration!

Philippe LeBel

Superviseur Technique

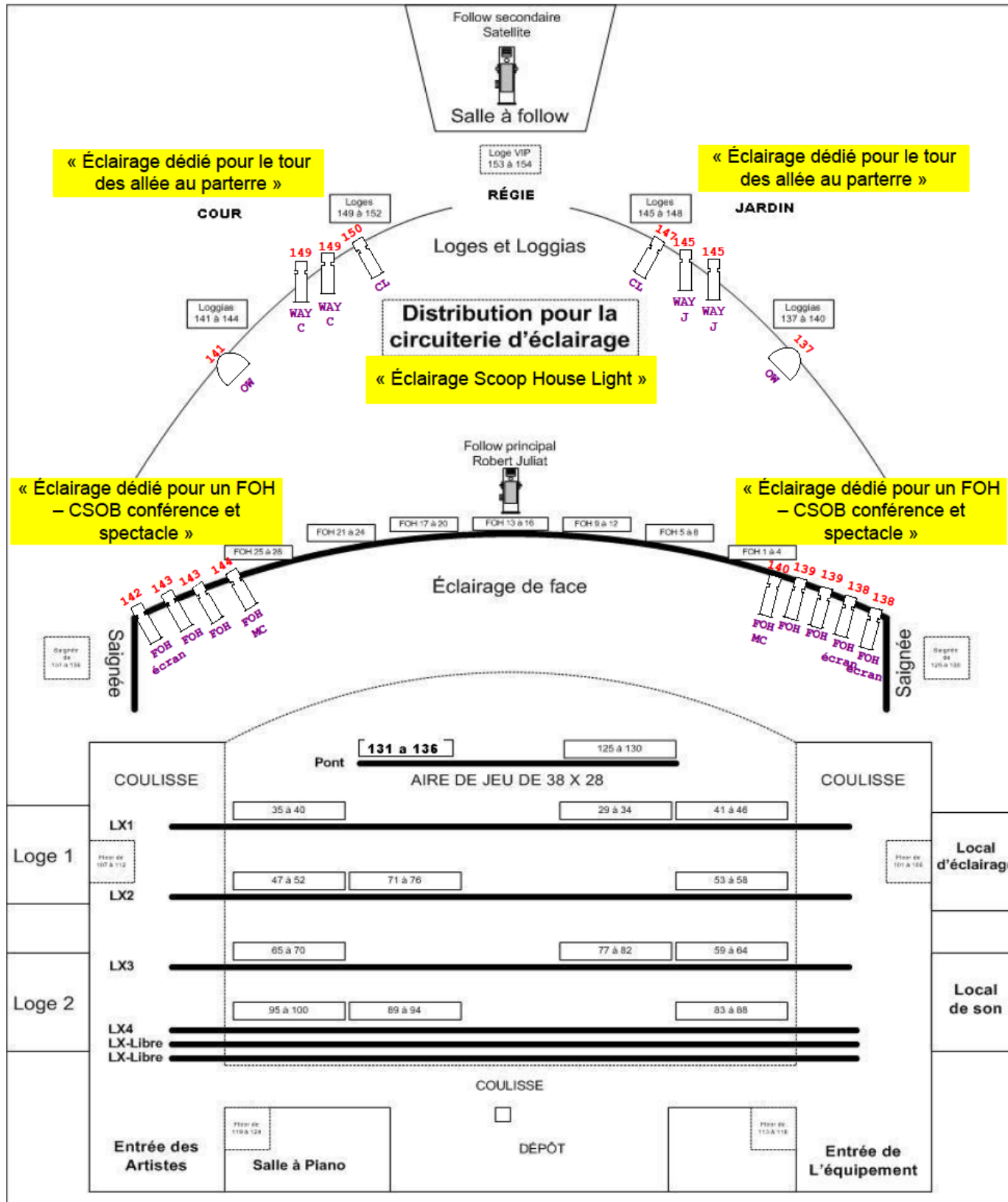
Bureau : 819-825-3060 poste 4228

Cellulaire : 819-354-9830

Fax : 819-825-3062

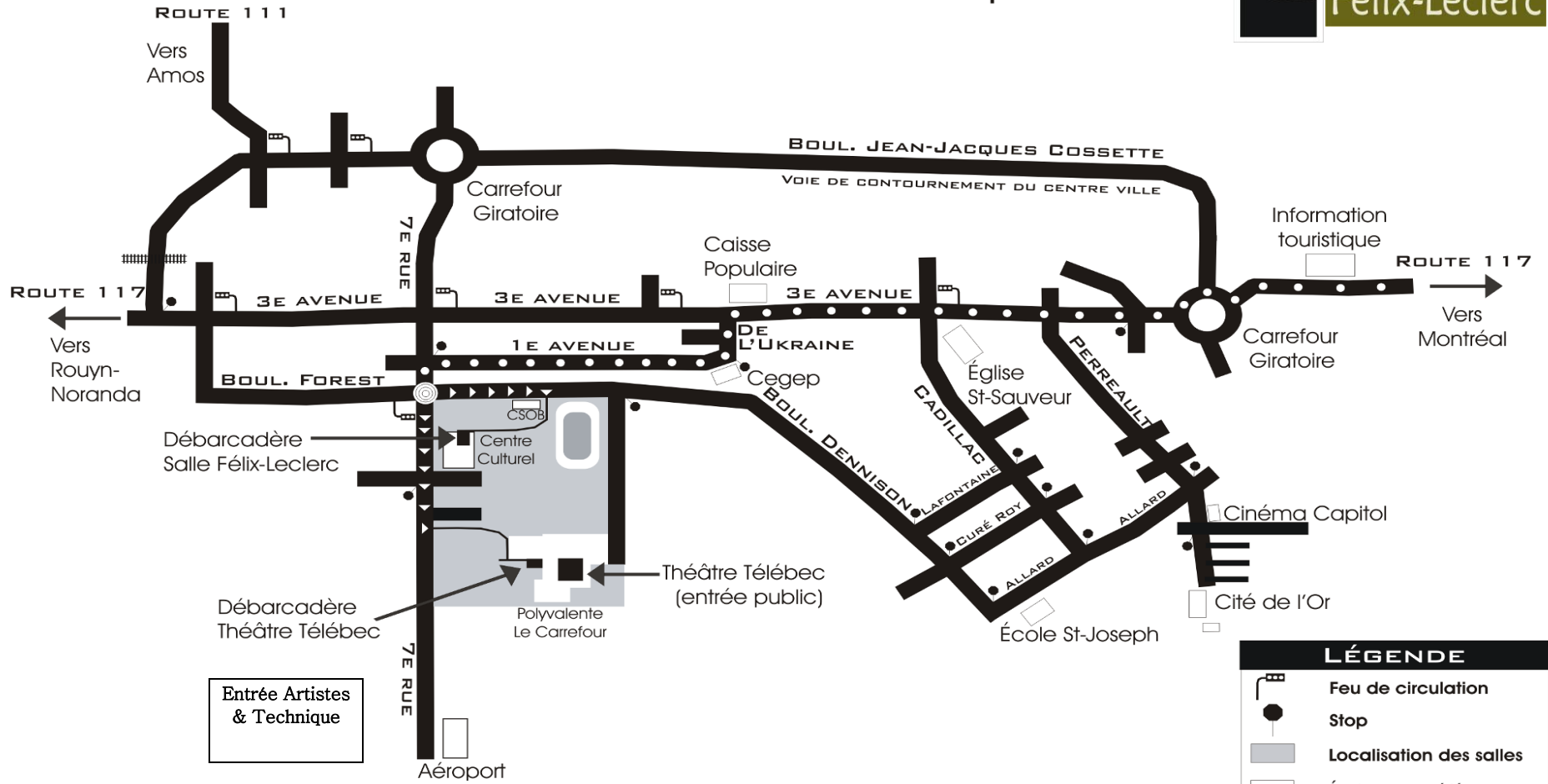
Courier électronique : philippe.lebel@ville.valdor.qc.ca

Révision avril 2020





Débarcadères des salles de spectacles



LÉGENDE	
	Feu de circulation
	Stop
	Localisation des salles
	Édifices de référence
	Rue
	Intersection de bifurcation vers le débarcadère de votre salle

Systeme de levage «porteeses»

#	Applications	Manoeuvres	Capacite de levage (lbs)	Passerelle	Distance du point zero
-	Rideau de fond Sur rail fixe	Commande manuelle	Rail transversal 2 sections	Cote jardin	24'
11	Libre 2	Mobile	550	Cote cour	23' 8''
10	Libre 1	Mobile	550	Cote cour	22' 3''
9	LX 4	Mobile	1250	Cote jardin	21' 4''
-	Pendrillon 4 Sur rail fixe	Ajustement manuel	Rail transversal		20' 2''
8	Frise 4	Mobile	550	Cote cour	20'
7	LX 3	Mobile	1250	Cote jardin	16' 9''
-	Pendrillon 3 Sur rail fixe	Ajustement manuel	Rail transversal		15' 7''
6	Frise 3	Mobile	550	Cote cour	15' 5''
5	LX 2	Mobile	1250	Cote jardin	12' 4''
-	Pendrillon 2 Sur rail fixe	Ajustement manuel	Rail transversal		11' 2''
4	Frise 2	Mobile	550	Cote cour	11'
-	Pendrillon 1 Sur rail fixe	Ajustement manuel	Rail transversal		8'
3	LX 1	Mobile	1250	Cote jardin	7' 10''
2	Frise 1	Mobile	550	Cote cour	7' 2''
1	PONT	Mobile	700	Chain block	1' 6''

0	Rideaux principaux Fermé = Point Zero	Moteur	Rail patriarce 2 sections	Cote jardin	0
-	Pendillon lateral Sur rail fixe	Ajustement manuel	Rail perpendiculaire Allemande		

Plan de salle

